



C/ General Díaz Porlier, 33 - 1º C
28001 MADRID
Tel.: 91 309 52 69
Fax: 91 309 56 91



Edificio **Ávila, 31**



Edificio Calle Ávila, 33

Memoria de calidades



ESTRUCTURA

Estructura mixta y forjado de viguetas de hormigón pretensado y bovedilla cerámica.



CERRAMIENTO EXTERIOR

Fachada de ladrillo visto y piedra nacional en planta baja. Cámara de aire con aislamiento de poliuretano proyectado y tabique sencillo.



CUBIERTA

Cubierta con aislamiento térmico y acústico.



DIVISIÓN INTERIOR

Tabique de 1/2 pie entre viviendas, tabicón de hueco doble en estancias húmedas y tabique sencillo en el resto.



REVESTIMIENTOS Y TECHOS

Revestimiento de yeso en todas las paredes y techos a excepción de los techos de pasillos, cocinas y baños, que irán con falsos techos de escayola o similar.



SOLADOS Y ALICATADOS

Salones, dormitorios y distribuidores: en tarima flotante de roble, sobre solera de mortero de cemento.

Baños: paredes y suelos en gres de 1ª calidad.

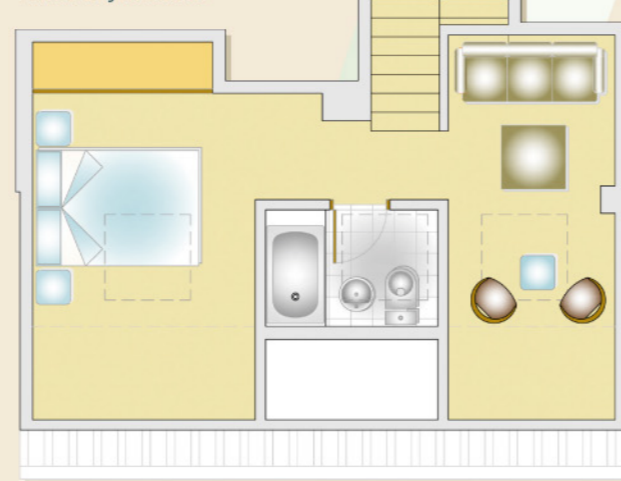
Cocinas: paredes con azulejo de 1ª calidad. Suelos en gres de 1ª calidad.

Pacios: en gres tipo Andorra.

Zonas comunes y escalera: en mármol nacional.

Garaje: zonas de acceso en terrazas y peldaños de piedra artificial. Rodadura en pavimento antideslizante.

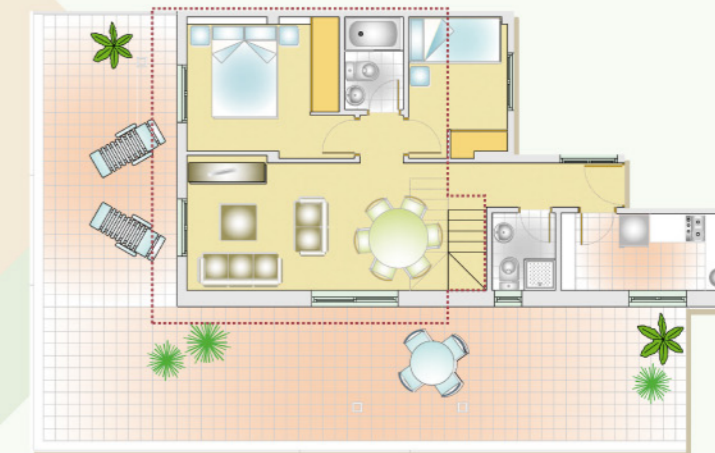
Ático A
Planta bajocubierta



Ático A
Planta inferior



Ático B
Planta bajocubierta



Ático B
Planta inferior



CARPINTERÍA INTERIOR

Puerta de entrada blindada. Puertas de paso y frentes de armario en madera lacada. Rodapié en DM lacado.



CARPINTERÍA EXTERIOR

Ventanas y puertas en aluminio lacado, con persianas de aluminio en sistema compacto y cristales tipo climalit.



ELECTRICIDAD

Mecanismos tipo Simón 31 o similar. Tomas de teléfono y TV, enchufes y puntos de luz según normativa. Instalación para canales digitales y cable.



FONTANERÍA Y APARATOS SANITARIOS

Aparatos sanitarios en color marca Roca modelo Meridian, Gala modelo Bácara o similar. Grifería monomando tipo monodín de Roca. Bañera de hidromasaje en baño principal.



CALEFACCIÓN

Caldera individual mixta marca Roca o similar. Radiadores de chapa en acero en todas las dependencias (excepto viviendas de un dormitorio y estudios)



AIRE ACONDICIONADO

Instalación de aire acondicionado frío sistema canalizado tipo Mitsubishi Electric o similar, y frío-calor en viviendas de un dormitorio y estudios.



PINTURA

Paredes y techos: pintura plástica en color liso. Techos de cocinas y baños: pintados en temple.



EQUIPAMIENTO COCINA

Muebles bajos y altos, encimera, placa vitrocerámica, campana extractora, horno y fregadero de acero inoxidable. Tomas para frigorífico, lavadora y lavavajillas.

Nota:

La información de este documento no tiene carácter contractual, es provisional y puede estar sujeta a modificaciones.